

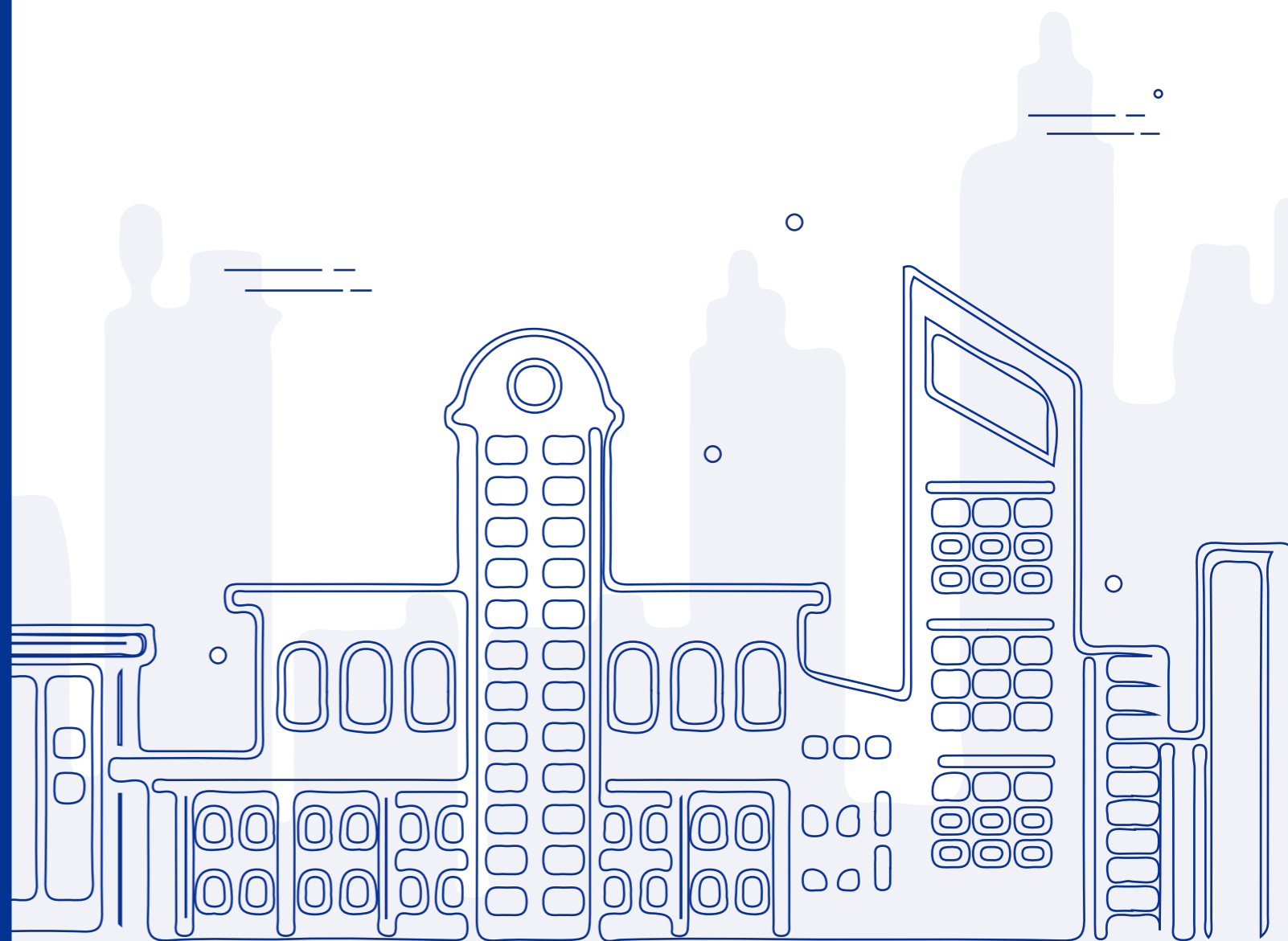
THE ROAD TO THE UNIVERSITY OF ARTS



艺术名校直通车

The road to The University of Arts

英国 | 美国 | 加拿大 | 澳洲 | 新加坡 | 中国港澳地区等





ART

艺术名校直通车

The road to The University of Arts

项目介绍

项目优势

课程简介

课程安排

加拿大威尔士高中

加拿大翰绅学院

报名及录取

艺术作品集辅导师资

成功案例 & 部分案例效果展示

升学院校(部分)

项目介绍

PROJECT INTRODUCTION

艺术名校直通车

名校直升班旨在培养一批时尚界优秀人才，包括服装设计师，珠宝设计师，鞋履设计师，时尚造型搭配师，奢侈品鉴定师，视觉陈列设计师，时尚杂志编辑，品牌推广，品牌主理人，市场创意指导等，踏入我们的培养计划，就如同踏上一条通往时尚巅峰的星光大道。

项目学生被录取后即可在北京服装学院学习加拿大安省高中 OSSD 课程、雅思课程及部分专业基础课程后，根据综合成绩获得美国、加拿大、英国、澳大利亚等世界艺术名校录取，进入国外大学完成本科学业获得学士学位，回国可获得教育部（中国）留学服务中心学历学位认证。

项目优势

PROJECT ADVANTAGES

国际
认证

名校录取有保障

强强
联合

大量艺术名校录取案例

双师
教学

国内重点艺术院校学习环境

共享
资源

艺术导师均为国内外顶级名校毕业或在职教师，授课经验丰富

校园
保障

与知名品牌、时尚工作室合作项目，有接触行业一线的宝贵机会

OSSD 全称 ONTARIO SECONDARY SCHOOL DIPLOMA

OSSD COURSE INTRODUCTION OSSD 课程简介

OSSD

是加拿大安大略省高中文凭课程的简称，是全世界最先进的高中课程体系之一。

安大略省学籍

参与项目的学生注册加拿大安大略省高中学籍，通过 1 年时间的学习，完成加拿大高中课程。完成课程后，可获得加拿大安大略省高中文凭，并以加拿大安大略省本地生的优势身份申请世界各大院校。

全球认可

OSSD 以其优质严格的教学管理在全世界具有极高的认可度，被加拿大、美国、英国、澳大利亚、新西兰、新加坡、中国香港、中国澳门等全球大学认可，是进入世界大学的通用课程文凭。



身份



评估



教育



高效

加拿大学籍身份, 申请更具竞争力

“世界大学直通证书”以加拿大实体学校学生身份申请海外大学，相对于中国普通高中、留学预科或其他国际课程的学生而言，更具身份优势。OSSD 黄金学籍，国际高校广泛认可，搭上升学直通车。

70% 平时成绩 +30% 期末成绩，避免“一考定终身”

OSSD 采用过程式评估，学术成绩相对可控，和高考、IB、A-level 等统一考试方式相比，OSSD 采用多样化的评估方式，让学生有更多的机会来展示学习成果，从而获得更优秀的成绩。

多维度评估, 差异化教学

OSSD 教育体系提倡非应试化教育，学生在一年的学习时间里，除去必修内容，可根据自身兴趣选择修读课程，课程评估体系多样化，包括课堂测评、案例分析、论文等方式，激发学生的学习积极性，发掘学生差异化的发展方向。

一年 OSSD 课程学习, 求学快人一步

通过一年时间的学习即可获得加拿大安大略省高中毕业文凭，有效缩短时间成本，顺利进入世界名校，求学快人一步。



课程模式



高一到高三(高二高三均可插班),北京服装学院培养,
学习加拿大安省ossd课程、学术英语强化课、艺术专业课,作品集制作

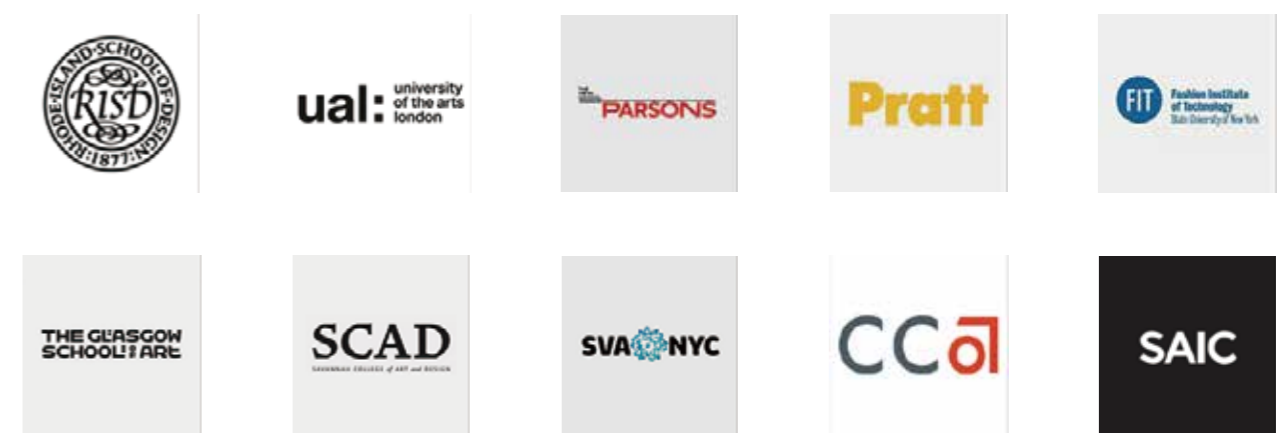


专业安排

服装设计,面料设计,珠宝设计,戏服设计,纺织品设计,鞋履设计,视觉传达设计,时尚管理,奢侈品管理,时尚造型与传播

保录院校

伦敦艺术大学、帕森斯设计学院、罗德岛设计学院、普瑞特艺术学院、纽约视觉艺术学院、芝加哥艺术学院、加州艺术学院、格拉斯哥艺术学院、纽约时装学院、法国高级时装学院...等名校



WALES COLLEGE SECONDARY SCHOOL, CANADA

加拿大威尔士高中

海外合作院校



国际认可 01

经过严格审查与评估，威尔士高中成为国际认可 SAT/ACT/ 雅思官方考试机构；
秉承以上国际资质构建世界级教育平台；
是国际中学教学质量最高级别的认可。



优等生源 02

毕业生在各排名 / 考试 / 竞赛中名列前茅，获奖无数。
历届多伦多雅思满分 9 分状元、SAT 满分状元皆出自威尔士高中。



保录协议 03

卓越资质，国际认可；
与加拿大正规公立大学签署保录协议；
确保毕业生百分之百升入加拿大公立大学。



入读名校 04

历届毕业生 100% 升入多伦多大学、滑铁卢大学等加拿大著名大学，亦有升入普林斯顿大学、沃顿商学院、美国常青藤等顶尖加美英澳著大学。

HANSEN ACADEMY

翰绅学院

海外合作院校



国际认可 01

提供 9 至 12 年级所有必要的学分
所有课程均获教育部认可，为全球所有大学所接受，尤其是加拿大和美国的大学。



安心服务 02

学生服务包括健康保险、学校交通、住宿、书籍以及日常生活支持。
大学申请中心包括成绩单准备、申请流程、录取程序、转学和学习许可等服务。



资深团队 03

所有员工和教师都具有教育厅资格认可。管理层和监督团队已获安大略省教师学院认证，教师均拥有安省 OCT 系统认证资质。所有英语老师都是加拿大本地人。



入读名校 04

学生遍布世界各地，例如加拿大、美国、英国、荷兰、德国、法国、意大利、马来西亚、格鲁吉亚和土耳其的大学。

REGISTRATION AND ADMISSION

报名及录取

报名条件:

初中以上学历, 高一至高三在读 / 高中毕业
艺术生或有意愿想走艺术名校的学生

项目费用标准:

高一 - 高三 19.8 万元 / 年
艺术作品集辅导另外收费

免试入学条件:

托福 70、雅思 6.0
高考英语成绩 >110 分

费用包含:

- (1) 学生个人评估费用
- (2) 1 年的 OSSD 课程学习费及加拿大安大略省高中学籍费用
- (3) 学生个人学习申请费
- (4) 一站式落地登陆服务费

* 不包含: 住宿费、住宿用品、校服等校区内收费。

录取条件:

通过学校组织的《入学资格审查》, 符合免试入学条件的予以发放入学通知书
不符合免试入学条件的, 需要参加学校组织的入学考试和面试, 合格后发放入学通知书

申请材料:

提供高中成绩单复印件 / 会考成绩 (高中成绩 75+ 以上)、语言成绩证明 (雅思 5.5 以上) 等
以往艺术类作品集提交 (照片形式或视频形式均可)



ART PORTFOLIO TUTOR FACULTY

艺术作品集辅导师资

Vivien Carolyn Reinert

纯艺方向导师



Vivien 本科毕业于伦敦艺术大学圣马丁学院，硕士毕业于皇家艺术学院。具有强烈的视觉美学，对大胆的颜色、形状和分层和结合广泛的媒介和技术的过程有着独特的关注。

孙怡婷 Yiting Sun

纯艺方向导师



毕业于伦敦艺术大学纯艺术专业现为人宠生活品牌 ChestnutBabe 女性主义服装品牌 Shero Scripts 主理人。在当今东亚社会议题下关注全球不同地区因文化差异所造成的女性困境。

林伊淳 Yichun Lin

时装方向导师



毕业于伦敦艺术大学伦敦时装学院，拥有 7 年设计经验。现为女装品牌 Lynch Lynn 主理人，坚持通过设计语言传达女性独立与自信。

唐晶晶 Jingjing Tang

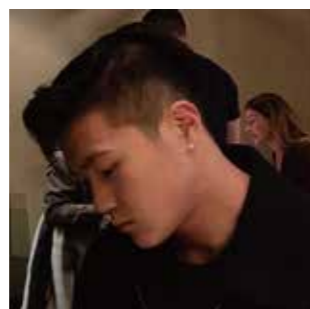
面料设计方向
作品集导师 / 创业指导



本科毕业于中央圣马丁硕士毕业于贝叶斯商学院管理学荣誉学位。有利于帮助学生未来在创业上的概念开发和视觉传播、品牌和战略营销。

程继锋 Jifeng Cheng

作品集排版指导
教学规划管理



教学主管
毕业于利兹大学教育系
擅长品牌管理、教学统筹及规划

Daniel Roibal

面试及艺术指导



毕业于伦敦艺术大学及皇家艺术学院
英国艺术家
作品收录于全球多个画廊

李柏润 Borun Li

时尚管理方向导师



毕业于伦敦威斯敏斯特大学时尚管理专业，通过 LVMH 认证
擅长包括时尚品牌管理、买手策略、趋势预测、产品数据分析以及可持续时尚等现就职于时代集团，并作为 Lynch Lynn 品牌的买手顾问

Hannah Wilcox

产品设计方向
作品集导师



毕业于伦敦艺术大学中央圣马丁学院产品设计专业，现为北欧家居品牌宜家设计平面图案与家居产品，是一位经验丰富的产品设计师。

Woojin

时装及面料工艺指导

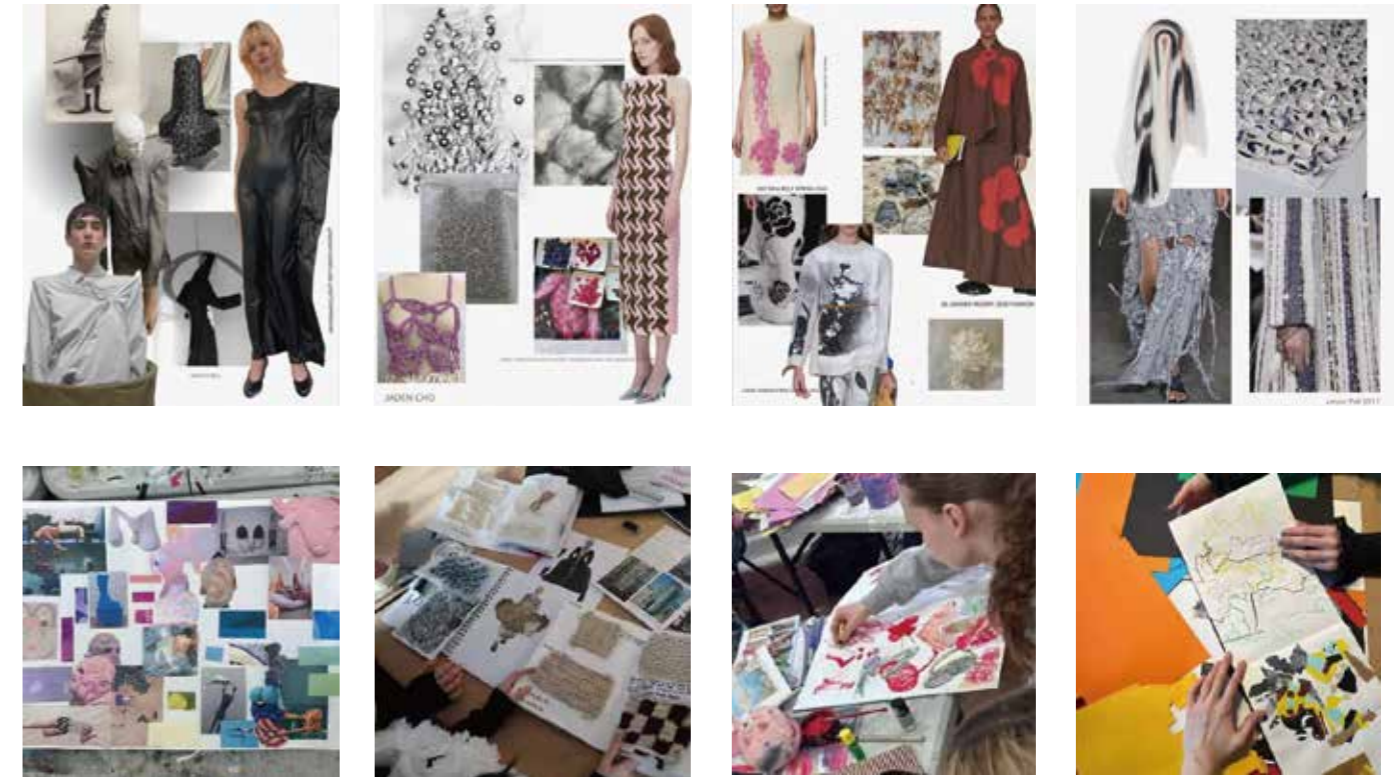


韩国艺术家
毕业于圣马丁艺术设计学院及皇家艺术学院
作品收录于英国 V&A 博物馆

成功案例



部分案例效果展示



学术能力提升、语言技能强化、专业知识深化、国际视野拓展、综合能力培养



卢浮宫国际美术展

展览时间地点：法国巴黎 - 卢浮宫博物馆
每年2月(具体请看官网)

招募对象：全球少年儿童及青年艺术爱好者均有资格参与！

参赛说明：线上 & 线下同时展出，可获得参展证书、称号证书、大师专家推荐信及纪念品，同时可定制专属新闻报道。

* 具体项目信息可参考官网 *
<https://art.uwee.org/>

UNIVERSITIES

升学院校(部分)

加拿大

- 艾米丽卡尔艺术与设计学院
Emily Carr Institute of Art & Design
- 安大略艺术设计学院
OCAD University
- 诺瓦艺术与设计大学
Nova Scotia College of Art and Design University
- 谢尔丹学院
Sheridan College

英国

- 伦敦艺术大学
University of the Arts London
- 伦敦大学学院
University College London
- 创意艺术大学
University for the Creative Arts
- 金斯顿大学
Kingston University
- AA 建筑联盟学院
Architectural Association School of Architecture
- 帝国理工学院
Imperial College London
- 伯恩茅斯艺术大学
Arts University Bournemouth
- 中央兰开夏大学
Univeristy of Central Lancashire
- 圣安德鲁斯大学
University of St Andrews
- 爱丁堡艺术学院
Edinburgh College of Art
- 华威大学
University of Warwick

美国

- 帕森斯设计学院
Parsons The New School for Design
- 罗德岛设计学院
Rhode Island School of Design
- 普瑞特艺术学院
Pratt Institute
- 纽约视觉艺术学院
School of Visual Arts
- 芝加哥艺术学院
School of the Art Institute of Chicago
- 加州艺术学院
California Institute of the Arts
- 格拉斯哥艺术学院
The Glasgow School of Art
- 宾夕法尼亚大学
University of Pennsylvania
- 艺术中心设计学院
Art Center College of Design
- 萨凡纳艺术与设计学院
Savannah College of Art and Design
- 加州艺术大学
California College of the Arts
- 马里兰艺术学院
Maryland Institute College of Art
- 瑞玲艺术设计学院
Ringling College of Art+Design
- 库伯联盟学院
The Cooper Union for the Advancement of Science and Art

澳洲

- 皇家墨尔本理工大学
RMIT University
- 墨尔本大学
University of Melbourne
- 悉尼大学
University of Sydney
- 澳大利亚国立大学
Australian National University
- 西澳大学
University of Western Australia
- 阿德莱德大学
University of Adelaide

中国港澳地区

- 香港理工大学
Hong Kong Baptist University
- 香港浸会大学
Hong Kong Lingnan University
- 香港艺术学院
Hong Kong Art School

新加坡

- 新加坡拉萨尔艺术学院
LASALLE College of the Arts
- 南洋艺术学院
Nanyang Academy of Fine Arts
- * 其他升学院校请具体咨询



University of the Arts London

伦敦艺术大学

伦敦艺术大学起源 19 世纪，由 6 所学院构成。1986 年，6 所学院合并为一体。2004 年，学校更名为伦敦艺术大学 (UAL)。伦敦艺术大学 2019-2024 年连续六年蝉联 QS 世界大学排名艺术与设计排行榜世界第 2 名伦敦艺术大学拥有坎伯韦尔艺术学院、中央圣马丁学院、切尔西艺术学院等。

学校积极与其他院校、机构开展学术交流活动。2023 年 6 月，伦敦传播学院与巴斯克地区大学合作举办“变化的地方” (Changing Places) 展览，以现有社区和社区记忆如何塑造当代叙事实践。2024 年 2 月，来自伦敦时装学院和 KEA (哥本哈根设计与技术学院) 的学生举办了联合在线研讨会，探讨欧盟 (EU) 推出数字产品护照的计划以及这将对时尚市场的未来产生的影响。2024 年 4 月，LCF 的时尚商学院和伦敦大学学院管理学院 (UCL School of Management) 共同创建和开发了一个为期 6 周的 Business Builder 计划，支持位于伦敦东部的新兴企业家和小企业。2024 年 4 月 15 日至 21 日，来自坎伯韦尔、切尔萨和温布尔登艺术学院的 17 位学生前往南洋美术学院 (NAFA) 开展访问，感受独特的亚洲文化。

英国升学院校(部分)



伦敦大学学院

伦敦大学学院于 1826 年 2 月 11 日正式成立，前身为伦敦大学，由于没有获得皇家宪章，它最初是作为股份公司成立的。1836 年 11 月 28 日，学校获得皇家宪章，并更名为伦敦大学学院。而且有权向该学校的学生授予医学、艺术和法律学位。



创意艺术大学

英国创意艺术大学，成立于 1866 年，位于英格兰东南部，学院现在有五个校区，本校设有坎特伯雷建筑学院、视觉传达学院、工艺与设计学院等 8 个学院，开设专业超过 120 个。



帝国理工学院

帝国理工大学由维多利亚女王和阿尔伯特亲王于 1845 年建立的皇家科学院和大英帝国研究院、皇家矿业学院、伦敦城市与行会学院合并组成。剑桥大学，南安普顿大学和伦敦大学学院共同发起并创立了科学与工程南联盟。



金斯顿大学

金斯顿大学艺术学院培养出了众多艺术、设计、时尚、音乐等领域的毕业生，部分校友包括 Harper's Bazaar 前主编 Glenda Bailey、英国艺术家 Fiona Banner 等，其当代设计策展硕士课程与英国伦敦设计博物馆有着密切的项目合作。



中央兰开夏大学

中央兰开夏大学被英国皇家质量检测局评定为全英杰出大学，同时也是英国教学资金投入最多的八所大学之一。凭借世界级的教学水平与教学设施，中央兰开夏大学被评为英国最现代化的大学。



伯恩茅斯艺术大学

作为全英仅有的十二家艺术类的专业性高等院校之一，伯恩茅斯艺术大学现已发展成为英国的艺术、设计与媒体类的高等学府。学校的质量保障体制赢得了广泛信任，在艺术创造业享有很高的声望。



AA 建筑联盟学院

建筑联盟学院是英国最老的独立建筑教学院校。是全世界最具声望与影响力的建筑学院之一，也是全球最“激进”的建筑学院，充斥着赞誉与争议。独特、动态、独立和国际化是 AA 建筑联盟学院所追求的，今天的 AA 站在了世界建筑教育的前沿。



圣安德鲁斯大学

一所公立研究型大学，1895 年创立。现为伦敦大学联盟成员和罗素大学集团成员，金三角名校之一，英国“G5 超级精英大学”之一。LSE 专注于社会科学研究，在政界、商界学术界极负盛名。2024 年 QS 世界大学排名第 45 位。



华威大学

华威大学内有超过 50 名中国学者，有超过 4000 名中国学生。华威大学与中国学术机构的合作涵盖研究和教育，其范围从本科生联合研究项目到外部资助的中英研究联盟，涉及广泛的学科。学校的研究人员与复旦大学、上海交通大学、清华大学、北京大学和中国科学院等多所中国知名大学机构合作。

美国升学院校(部分)



帕森斯设计学院

帕森斯设计学院自 1970 年起便隶属于新学院，是美国第一所设有服装设计、室内设计、平面设计课程的艺术设计学院，也是私立艺术与设计学院协会会员。帕森斯设计学院的校园主要坐落于纽约第五大道和格林威治村，时尚部门则位于市中心的制衣区。



罗德岛设计学院

罗德岛设计学院建校于 1877 年，是一所集艺术与设计学科为一体的世界顶尖设计学院。罗德岛设计学院位于美国最小的州——罗德岛州，是美国最早独立设置的艺术设计学院，学院实行学分制，主要是本科和研究生学历教育，是一个国际性的一流设计学院。



芝加哥艺术学院

芝加哥艺术学院的教授水准非常高，注重学生的思考、创造性，十分专业地给予与促进学生在概念上及技术方面的启发。SAIC 相信艺术家的成功是倚赖创造性的视觉、专业技术技能的。



艺术中心设计学院

该大学是美国目前在设计上最权威的学院，其汽车和交通工具设计系、数码设计专业、插画系、平面设计系、娱乐设计等，在全世界具有领先水平。Art Center 一直在努力让自己的学生与行业紧密的接触并且培养学生的技能使之在以后更好地进入行业工作。

中国港澳地区



香港艺术学院

香港艺术学院是政府认可的学术机构，由一群艺术界多年并拥有卓越成就的艺术家负责当中之教学工作。学院的学历颁授课程集中在四个核心学术领域，即艺术、应用艺术、媒体艺术和戏剧教育；提供的课程则包括基础文凭、高级文凭、学士及硕士学位。



香港浸会大学

与香港大学并立为香港历史最悠久的两所高等学府是香港政府全资资助的八所大学之一。共设有文学院、工商管理学院、中医药学院、传理学院、理学院、社会科学学院及持续教育学院等 7 个学院。2024 年 QS 世界大学排名第 295 位。

优势专业推荐：传媒、语言学、工商管理、翻译学、中药学、社会工作、国际新闻文学、媒体管理等。



香港理工大学

一所公立应用研究型大学。主要院系有应用科学及纺织学院、工商管理学院、语文及传意学院等。2024 年 QS 世界大学排名第 65 位。

优势专业推荐：酒店管理、设计学、专业会计学、口译及翻译、工程学、国际航运及物流管理等。

澳洲名校 QS 全球院校排名



NO.14 墨尔本大学



=NO.19 悉尼大学



NO.34 澳洲国立大学



阿德莱德大学
NO.89



NO.72 西澳大学